

KitcosuR





Velázquez 02 / EP-168-AR
 Encimera y panel mural a juego
 Matching worktop and wall panel

Encimera hidrófuga con laminado HPL de alta calidad

Las encimeras están compuestas por un tablero base de partículas de madera hidrófugo, que cuenta con un 70% de material reciclado, recubierto con laminado de alta presión en la cara superior y papel kraft antihumedad en la inferior, reforzado por la aplicación de colas de alta resistencia mecánica y a la humedad.

Su tecnología permite realizar el postformado directamente sobre el soporte, logrando el increíble plegado de la capa superior del tablero, hasta formar un canto perfecto con radio 3, dando como resultado encimeras resistentes, duraderas y atractivas.

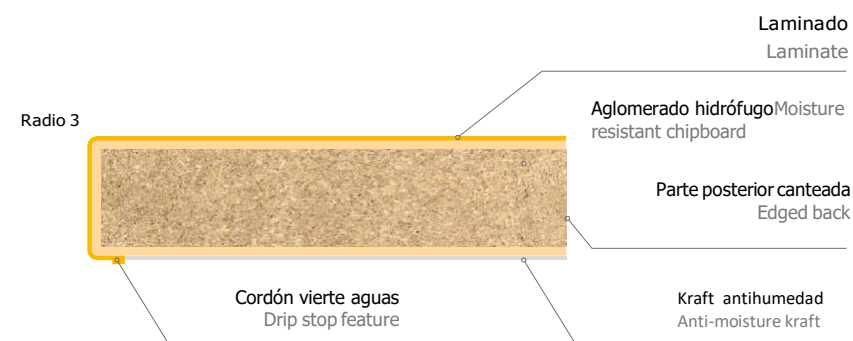
Tiene aplicación en mobiliario de cocina para planos de trabajo.

Moisture resistant worktop with high-quality HPL laminate

Worktops are composed of a water-repellent wood particle board, with 70% recycled material, coated with high-pressure laminate on the upper side and anti-humidity kraft paper on the lower side, reinforced by the application of glues with high mechanical and humidity resistance.

Its technology allows the postforming to be done directly on the board, achieving the incredible folding of the top layer of the board, until it forms a perfect edge with radius 3, resulting in resistant, durable and attractive worktops.

It can be used in kitchen furniture for worktops.



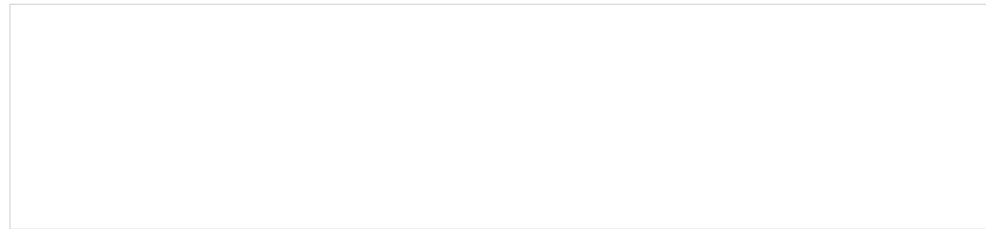
Medidas / Measures

Longitud / Length
 Hasta / Up to 3600mm

Ancho / Width
 620, 700, 800 y 900mm

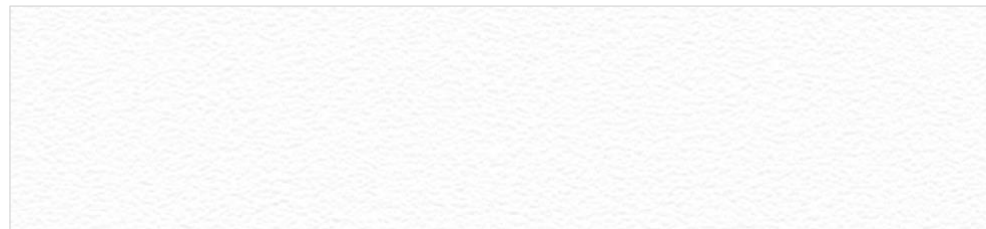
Grosor / Thickness
 30mm, 38mm

Diseños sólidos / Solid designs



Blanco / EP-157-SM

New



Blanco Soft / EP-002-SF



Cashmere / EP-158-SM

New



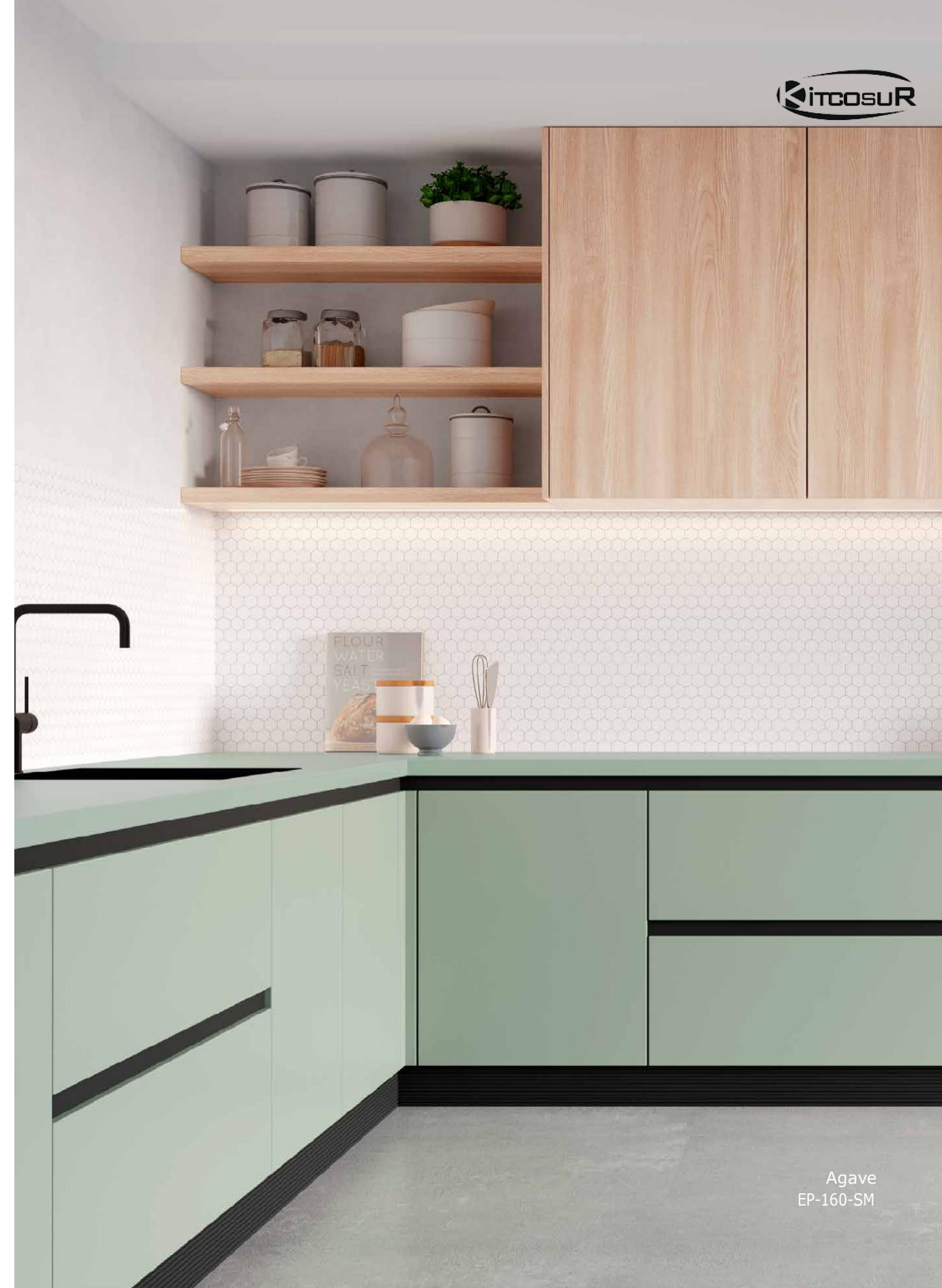
Taupe / EP-159-SM

New



Agave / EP-160-SM

New



Agave
EP-160-SM

Diseños piedras / Stone designs



Mármol Versilia / EP-140-SM



Mármol Maya Blanco / EP-120-AET



Bernini / EP-163-LV

New



Porcelain 01 Gold / EP-154-YO



Siena / EP-164-LV

New



Sierra 01 / EP-165-LV

New



Nuvola 01 / EP-161-SM

New



Sierra 02 / EP-166-LV

New



Nuvola 03 / EP-162-SM

New

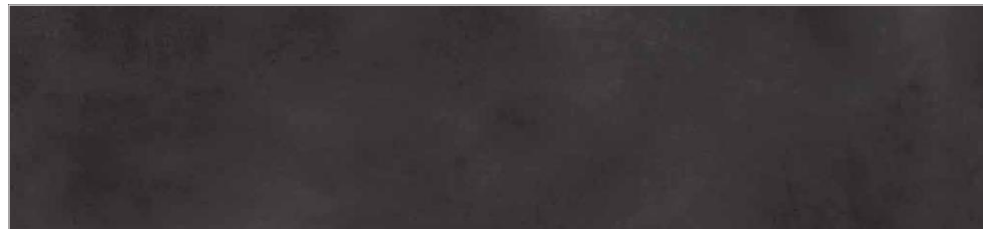


Piedra Tripura / EP-138-PI

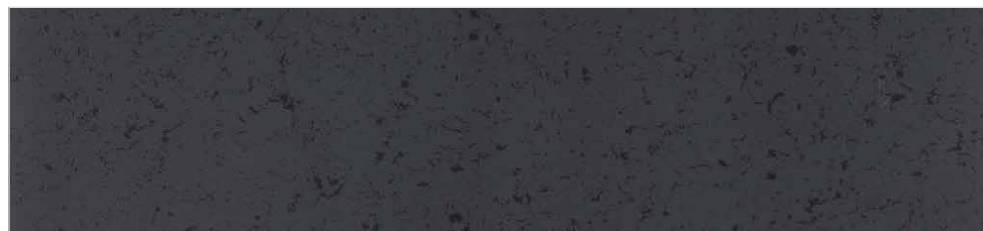
Diseños piedras / Stone designs



Porcelain 03 Silver / EP-156-YO



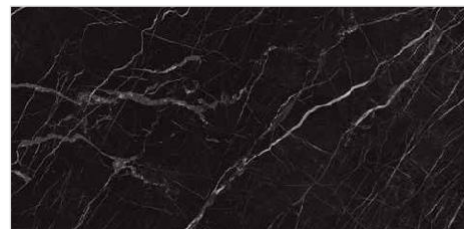
Porcelánico Carbón / EP-147-PE



Piedra Carbón / EP-090-PI



Cemento Oscuro / EP-092-IS



Mármol Marquina Apomazado / EP-151-ST



Mármol Marquina / EP-116-BR



Fresko / EP-086-IS

Diseños madera / Wooden designs



Velázquez 01 / EP-167-AR

New



Velázquez 02 / EP-168-AR

New



Nogal Rosales 02 / EP-170-AT

New



Picasso 03 / EP-169-AR

New



Anniversary Oak 02
EP-141-NAT



Roble Ibérico
EP-142-SM



Roble Sonoma
EP-124-OP



Siena / EP-164-LV
Encimera y panel mural a juego
Matching worktop and wall panel

INFORMACIÓN TÉCNICA

TECHNICAL INFORMATION



Medidas y soporte

Las encimeras tienen una longitud de 3600mm.

Están disponibles en una profundidad de 620, 700, 800 y 900mm.

Presentan un grosor de 30 o 38mm.

Las encimeras también están disponibles como mostradores.

El soporte, compuesto de partículas de madera hidrófuga y encolado PUR, aporta una mayor resistencia al contacto con frío o calor seco, al vapor de agua, así como al rayado y al impacto, lo que lo convierte en una superficie de trabajo ideal para la cocina.

Accesorios a juego

Ofrecemos una gama de accesorios para un acabado perfecto del proyecto.

Hay disponibles tiras de canto laminado de 650 x 50 mm, así como panel mural a juego con medidas máximas de 3600 mm x 600 mm x 8 mm.

También disponemos de copetes panelables con tira de laminado a juego. La gama R3 Supra está pensada además para combinar con los diseños disponibles en panel y puerta en las tecnologías Luxe, Zenit y Sincron.

Mantenimiento y limpieza

Gracias a su superficie resistente, higiénica e impermeable, las encimeras no necesitan mantenimiento especial (referirse a la ficha técnica).

Para la limpieza se recomienda el uso de un paño no abrasivo, humedecido con agua y jabón, y su secado inmediato posterior. En ningún caso se deben utilizar productos químicos agresivos como: disolventes, alcohol, amoníaco, etc.

Measures and board

Worktops have a length of 3600mm.

They are available in a depth of 620, 700, 800 and 900mm.

They have a thickness of 30 or 38mm.

Worktops are also available as counters.

The board, made of water-resistant wood particles and PUR glue, provides increased resistance to contact with cold or dry heat, water vapour, as well as scratch and impact resistance, making it an ideal work surface for the kitchen.

Matching accessories

offers a range of accessories for a perfect project finish.

Laminate edge strips of 650 x 50 mm are available, as well as matching wall panels with maximum dimensions of 3600 mm x 600 mm x 8 mm.

Matching decorative crests with laminate edging strip are also available. The range is designed to match the panel and door designs available in Luxe, Zenit and Sincron technologies.

Maintenance and cleaning

Thanks to their hard-wearing, hygienic and waterproof surface, worktops do not require any special maintenance (see technical data sheet).

For cleaning, we recommend the use of a non-abrasive cloth, dampened with soap and water, and drying immediately afterwards. Under no circumstances should aggressive chemical products such as solvents, alcohol, ammonia, etc. be used.

Ficha Técnica / Technical Data Sheet

Propiedad / Property	Espesor (mm) / Thickness (mm)		Norma / Standard
	25-32	33-40	
 Densidad (Kg/m ³) Density (Kg/m ³)	650 [±] 30	630 [±] 30	EN 323
 Resistencia a la tracción (N/mm ²) – min. Tensile strength	0,35	0,30	EN 319
 Resistencia a la flexión (N/mm ²) – min. Flexural strength	11	9	EN 310
 Módulo de elasticidad (N/mm ²) – min. Modulus of elasticity	1700	1550	EN 310
 Humedad residual (%) – rango Residual moisture content (%) - range	5 - 13		EN 322
 Contenido en formaldehído E1 (mg/100g) – max. Formaldehyde content E1 (mg/100g) – max.	8 mg.		EN 120
 Comportamiento frente al fuego (clase) Fire behaviour (class)	D-s2, d0		EN 13501-1
Propiedad / Property	Valor / Value		Norma / Standard
 Resistencia a productos alimenticios fríos Resistance to cold foodstuffs	Conforme Conform		UNE 56875
 Resistencia a productos alimenticios calientes Resistance to hot foodstuffs	Conforme Conform		UNE 56875
 Resistencia a productos de limpieza Resistance to cleaning products	Conforme Conform		UNE 56875
 Resistencia al calor seco a 180 °C Resistance to dry heat at 180 °C	Grado 5 / 5 Grade 5/5		UNE 56875
 Resistencia al vapor de agua Resistance to water vapour	Grado 4 / 5 Grade 4/5		UNE 56875
 Resistencia a la abrasión Resistance to abrasion	HPL Clase 3B / 500/650 DPL / CPL Clase 3A / 200/400		UNE 56875
 Resistencia al impacto por caída de bola Impact resistance by falling ball	HPL 180 cm. DPL / CPL 140 cm.		UNE 56875
 Adhesión del recubrimiento al soporte (% arrastre partícula) Adhesion of the coating to the substrate (% particle dragging)	100%		UNE 56875
 Resistencia del color a la luz Colour fastness to light	Conforme Conform		UNE 56875
 Resistencia al rayado Scratch resistance	Grado 5 Grade 5		UNE 56875
 Resistencia al agua Water resistance	Conforme Conform		UNE 56875
 Encolado de cantos Edge gluing	Conforme Conform		