



Sistema de Reciclaje

La ecología ya forma parte de nuestras vidas. Por el futuro del planeta y por nuestras generaciones venideras, DB GROUP tiene un firme compromiso con el medio ambiente.

Así, contribuye con su extensa gama de sistemas de reciclaje, a que cada desecho, tenga su sitio correcto, sea cual sea, el espacio que tengamos para alojarlo.

Ya sea instalado en gaveta, como alternativa de gran capacidad o fijados a puerta, las opciones son amplias.

Reciclar, es nuestra responsabilidad.

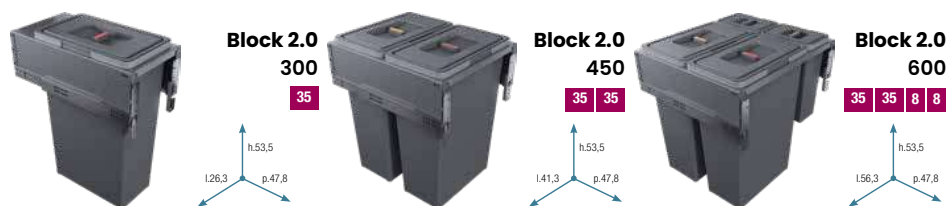




BLOCK 2.0

| Código | Descripción | Ancho Módulo | Ancho | Alto | Fondo | Litros | Acabado | Embalaje |
|---------|--------------------------|--------------|-------|------|-------|-----------|----------------|----------|
| 0317420 | Block 2.0 Gran Capacidad | 300 | 263 | 535 | 478 | 35 | Antracita/Gris | 1 |
| 0317520 | Block 2.0 Gran Capacidad | 450 | 413 | 535 | 478 | 35+35 | Antracita/Gris | 1 |
| 0317620 | Block 2.0 Gran Capacidad | 600 | 563 | 535 | 478 | 35+35+8+8 | Antracita/Gris | 1 |
| 0317720 | Block 2.0 Sottolavello | 600 | 563 | 345 | 358 | 18+18 | Antracita/Gris | 1 |
| 0318420 | Block 2.0 Sottolavello | 600 | 563 | 345 | 478 | 18+18+8+8 | Antracita/Gris | 1 |
| 0317820 | Tapa Block 2.0 | 300 | 263 | 37 | 478 | --- | Antracita | 1 |
| 0317920 | Tapa Block 2.0 | 450 | 413 | 37 | 478 | --- | Antracita | 1 |
| 0318020 | Tapa Block 2.0 | 600 | 563 | 37 | 478 | --- | Antracita | 1 |
| 0318120 | Tapa Block 2.0 | 600 | 563 | 37 | 358 | --- | Antracita | 1 |

VERSIÓN GRAN CAPACIDAD



VERSIÓN SOTTOLAVELLO



SQUARE 2.0

| Código | Descripción | Ancho Módulo | Ancho | Alto | Fondo | Litros | Acabado | Embalaje |
|---------|------------------|--------------|-------|------|-------|-----------|-----------|----------|
| 0417120 | Cubos Square 2.0 | 450 | 340 | 440 | 480 | 24+24 | Antracita | 1 |
| 0417220 | Cubos Square 2.0 | 600 | 490 | 440 | 480 | 24+24+8+8 | Antracita | 1 |

El sistema de cubo **Square 2.0** no incluye ni cajón ni guías. Válido para combinar con cajón **CARONTE**. Resto de cajones consultar con Dpto. Comercial.



Instrucciones Square 2.0





ECOFIL **NOVEDAD**
L'abgroup

| Código | Descripción | Ancho Mín. Módulo | Ancho | Alto | Fondo | Litros | Acabado | Embalaje |
|----------------|----------------------------|-------------------|-------|------|-------|--------|-----------|----------|
| 0401507 | Cubo extraíble Ecofil "M" | 400 | 300 | 460 | 450 | 24+24 | Antracita | 1 |
| 0400402 | Cubo extraíble Ecofil "L" | 400 | 310 | 600 | 490 | 29+29 | Antracita | 1 |
| 0400502 | Cubo extraíble Ecofil "XL" | 450 | 370 | 620 | 470 | 35+35 | Antracita | 1 |

i Estos cubos se fijan a la base del mueble, siendo el requerimiento mínimo de ancho del mismo 400 mm. Dentro de cada embalaje, vendrán las respectivas pegatinas para identificar cada tapa del cubo. Los **cubos extraíbles Ecofil "L" y "XL"** incorporan guía oculta **SALICE** con freno, el **cubo extraíble Ecofil "M"**, incorpora guía telescópica sin freno.



Instrucciones Ecofil



Cubo extraíble Ecofil "M"

Cubo extraíble Ecofil "L"

Cubo extraíble Ecofil "XL"



CUBOS EXTRAÍBLES

| Código | Descripción | Ancho Mín. Módulo | Ancho | Alto | Fondo | Litros | Acabado | Embalaje |
|---------|------------------------|-------------------|-------|------|-------|------------|-----------|----------|
| 0400102 | Cubo Extraíble 1 Cubo | 350 | 280 | 350 | 370 | 17 | Antracita | 1 |
| 0400202 | Cubo Extraíble 2 Cubos | 400 | 360 | 355 | 475 | 17+17 | Antracita | 1 |
| 0400302 | Cubo Extraíble 3 Cubos | 400 | 360 | 355 | 475 | 17+8,5+8,5 | Antracita | 1 |

i La parte superior del **Cubo extraíble 1 cubo**, es practicable para poder depositar objetos.



CITY

| Código | Descripción | Ancho Mín. Módulo | Ancho | Alto | Fondo | Litros | Acabado | Embalaje |
|---------|---------------------|-------------------|-------|------|-------|--------|---------|----------|
| 0416620 | Cubo extraíble City | 450 | 350 | 440 | 430 | 18+12 | Gris | 1 |



Instrucciones City



MITTO



| Código | Descripción | Ancho Módulo | Ancho | Alto | Fondo | Litros | Acabado | Embalaje |
|---------|-------------|--------------|-------|------|-------|----------|------------------|----------|
| 0452689 | Mitto | 450 | 375 | 500 | 473 | 27+27 | Antracita / Inox | 1 |
| 0452889 | Mitto | 600 | 525 | 500 | 473 | 55+17+17 | Antracita / Inox | 1 |

i Válido para mueble de costado de 16 y 19 mm. y para combinar con cajón **ADVANCED**. Resto de cajones consultar con Dpto.Comercial. Estos cubos vienen provistos de una tapa metálica que proporcionan una gran estanqueidad al cierre del mismo.



MITTO SOTTOLAVELLO



| Código | Descripción | Ancho Módulo | Ancho | Alto | Fondo | Litros | Acabado | Embalaje |
|---------|--------------------|--------------|-------|------|-------|-----------|------------------|----------|
| 0452789 | Mitto Sottolavello | 600 | 525 | 300 | 473 | 8+8+12+12 | Antracita / Inox | 1 |

i Válido para mueble de costado de 16 y 19 mm. y para combinar con cajón **ADVANCED**. Resto de cajones consultar con Dpto.Comercial. Estos cubos vienen provistos de una tapa metálica que proporcionan una gran estanqueidad al cierre del mismo.

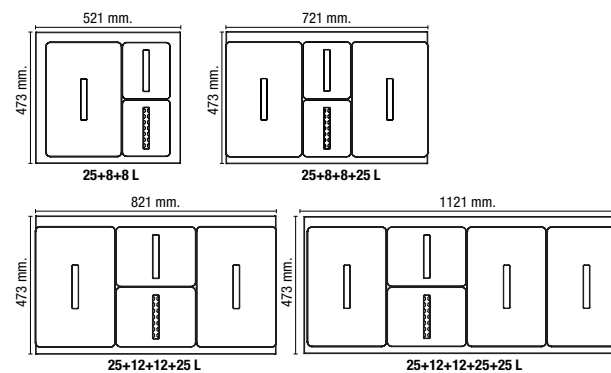


BIGVÄNCED



| Código | Descripción | Ancho Módulo | Ancho | Alto | Fondo | Litros | Acabado | Embalaje |
|---------|-------------|--------------|-------|------|-------|----------------|-------------|----------|
| 0452289 | Bigvånced | 600 | 521 | 260 | 473 | 25+8+8 | Gris / Inox | 1 |
| 0452389 | Bigvånced | 800 | 721 | 260 | 473 | 25+8+8+25 | Gris / Inox | 1 |
| 0452489 | Bigvånced | 900 | 821 | 260 | 473 | 25+12+12+25 | Gris / Inox | 1 |
| 0452589 | Bigvånced | 1200 | 1121 | 260 | 473 | 25+12+12+25+25 | Gris / Inox | 1 |

i Válido para mueble de costado de 16 y 19 mm. y para combinar con cajón **ADVANCED**. Resto de cajones consultar con Dpto.Comercial. Estos cubos vienen provistos de una tapa metálica que proporcionan una gran estanqueidad al cierre del mismo.





Kit Metropolis 600/220



Kit Metropolis 800/220



Kit Metropolis 900/220



Kit Metropolis 1200/220



Kit Metropolis 600/280



Kit Metropolis 800/280



Kit Metropolis 900/280



Kit Metropolis 1200/280

METROPOLIS

| Código | Descripción | Ancho Módulo | Ancho | Alto | Fondo | Litros | Acabado | Embalaje |
|---------|----------------|--------------|-----------|------|---------|-------------|-----------|----------|
| 0417820 | Kit Metropolis | 600 | 510/530 | 220 | 460/490 | 12+12 | Antracita | 1 |
| 0417920 | Kit Metropolis | 800 | 710/730 | 220 | 460/490 | 12+12+12 | Antracita | 1 |
| 0418020 | Kit Metropolis | 900 | 810/830 | 220 | 460/490 | 12+12+12 | Antracita | 1 |
| 0310807 | Kit Metropolis | 1200 | 1110/1130 | 220 | 460/490 | 12+12+12+12 | Antracita | 1 |
| 0417520 | Kit Metropolis | 600 | 510/530 | 280 | 460/490 | 15+15 | Antracita | 1 |
| 0417620 | Kit Metropolis | 800 | 710/730 | 280 | 460/490 | 15+15+15 | Antracita | 1 |
| 0417720 | Kit Metropolis | 900 | 810/830 | 280 | 460/490 | 15+15+15 | Antracita | 1 |
| 0310707 | Kit Metropolis | 1200 | 1110/1130 | 280 | 460/490 | 15+15+15+15 | Antracita | 1 |

i El sistema de cubos **Metropolis** dispone de un perfil de goma perimetral que lo hace apto para insertar dentro de cualquier cajón del mercado. Dentro de cada embalaje, vendrán las respectivas pegatinas para identificar cada tapa del cubo. Incluye cubo para residuos orgánicos dotado de alojamiento para filtro de carbono.





SWING 2.0 / SWING 2.0 SOTTOLAVELLO

| Código | Descripción | Ancho Mín. Módulo | Ancho | Alto | Fondo | Litros | Acabado | Embalaje |
|---------|------------------------------------|-------------------|-------|------|-------|--------|-----------|----------|
| 0416720 | Cubo puerta Swing 2.0 | 450 | 340 | 460 | 260 | 24 | Antracita | 1 |
| 0310607 | Cubo puerta Swing 2.0 Sottolavello | 450 | 340 | 360 | 260 | 18 | Antracita | 1 |

i Reversible.
 Todo el peso del cubo lo soporta el costado del mueble, en ningún caso el peso es soportado por la puerta.



Swing 2.0



Swing 2.0 Sottolavello



Instrucciones
Swing 2.0



RING

| Código | Descripción | Ancho Mín. Módulo | Ancho | Alto | Fondo | Litros | Acabado | Embalaje |
|---------|------------------|-------------------|-------|------|-------|--------|---------|----------|
| 0452189 | Cubo puerta inox | 400 | 270 | 370 | 270 | 12 | Ínox | 1 |

i Reversible



Instrucciones
Ring

CUBO ENCASTRE



| Código | Descripción | Alto | ø Encastre | ø Total | Litros | Acabado | Embalaje |
|---------|---------------|------|------------|---------|--------|---------|----------|
| 0411489 | Cubo Encastre | 250 | 240 | 270 | 8 | Ínox | 1 |



Instrucciones
Cubo encastre

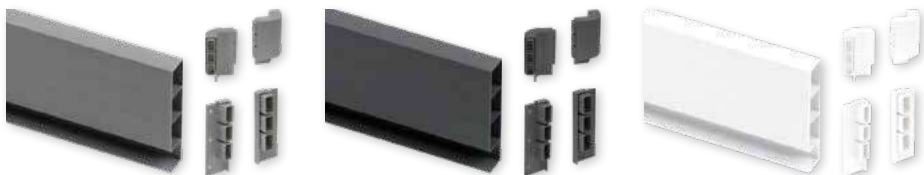


adaptable

SALVASIFÓN LIBERO

| Código | Descripción | Alto | Longitud | Acabado | Embalaje |
|---------|-----------------------|------|----------|-----------|----------|
| 0315520 | Perfil Libero | 70 | 2000 | Gris | 10 |
| 0310007 | Perfil Libero | 70 | 2000 | Antracita | 10 |
| 0323601 | Perfil Libero | 70 | 2000 | Blanco | 10 |
| 0315620 | Set conectores Libero | 70 | --- | Gris | 25 |
| 0310207 | Set conectores Libero | 70 | --- | Antracita | 25 |
| 0323701 | Set conectores Libero | 70 | --- | Blanco | 25 |

i El **Salvasifón Libero** permite su adaptación a cualquier medida. El Set conectores Libero incluye; 2 Conectores trasera + 2 Esquinas.



SALVASIFÓN FREEFORM

| Código | Descripción | Ancho Módulo | Ancho | Alto | Fondo | Acabado | Embalaje |
|---------|---------------------|--------------|-------|------|-------|-----------------|----------|
| 0425887 | Salvasifón FreeForm | 600 | 514 | 75 | 474 | Aluminio / Gris | 1 |
| 0425987 | Salvasifón FreeForm | 800 | 714 | 75 | 474 | Aluminio / Gris | 1 |
| 0426087 | Salvasifón FreeForm | 900 | 814 | 75 | 474 | Aluminio / Gris | 1 |

i El **Salvasifón FreeForm** no incluye ni cajón ni guías. Válido para combinar con cajón **CARONTE** y **ADVANCED**. Resto de cajones consultar con Dpto.Comercial.

