

# MÓDULOS EN STOCK

• Colores y diseños en stock:

BLANCO HIDROFUGO 19MM



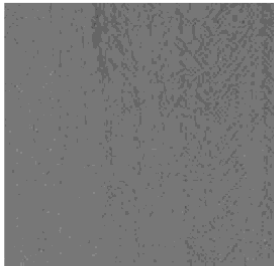
GRAFITO 19MM



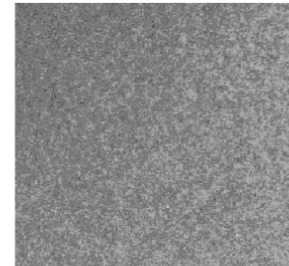
ROBLE AURORA 19MM



SPIKE 19MM



STONE 19MM



(Estos colores pueden cambiar según la configuración de su pantalla)

- Todos los productos se presentan rematados con canto de PVC 19 mm con los más altos niveles de calidad y acabados.
- Están preparados con todos los taladros de montaje para un ensamblaje rápido y fácil.
- Cada módulo se presenta embalado en plástico retráctil debidamente etiquetado.
- Dotados de una bolsa de accesorios que incluyen:

- **Tornillería**

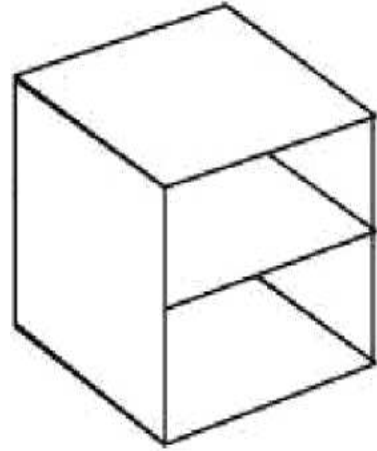
- Piezas plásticas

- Espigas

- Soportes y topes para la correcta terminación del mueble

- Los muebles altos llevan taladros para colgador oculto.
- Los muebles bajos llevan taladros ciegos para patas.

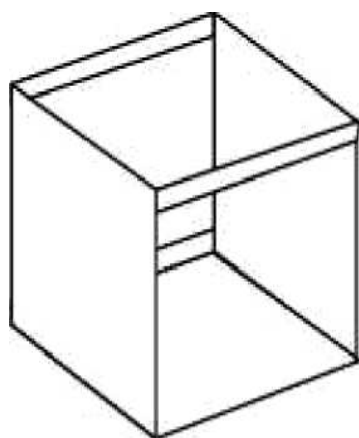
## COLUMNA CON BALDAS – 19 mm



FONDO	ALTO	ANCHO
580	700	300
580	700	350
580	700	400
580	700	450
580	700	500
580	700	600
580	700	700
580	700	800
580	700	900
580	700	1000
580	700	1200
580	800	300
580	800	350
580	800	400
580	800	450
580	800	500
580	800	600
580	800	700
580	800	800
580	800	900
580	800	1000
580	800	1200

\*\* Los muebles bajos de altura 700 v 800 llevan 1 balda.

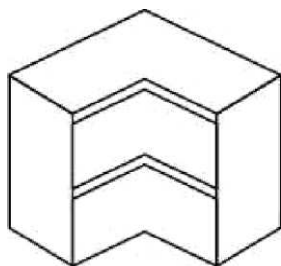
## BAJO FREGADERO – 19 mm



FONDO	ALTO	ANCHO
580	700	450
580	700	500
580	700	600
580	700	700
580	700	800
580	700	900
580	700	1000
580	700	1200
580	800	450
580	800	500
580	800	600
580	800	700
580	800	800
580	800	900
580	800	1000
580	800	1200

\*\* Los muebles bajos fregadero de altura 700 y 800, no llevan balda.

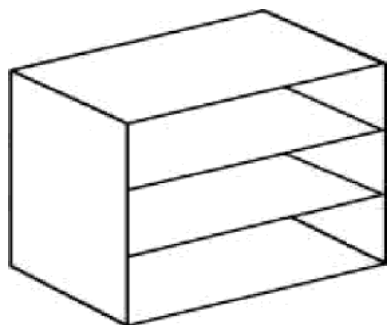
## BAJO ANGULAR – 19 mm



FONDO	ALTO	ANCHO
580	700	930
580	700	1080
580	800	930
580	800	1080

\* Los muebles bajos rincón angular de altura 700 v 800, llevan 1 balda.

## ALTO CON BALDA – 19 mm

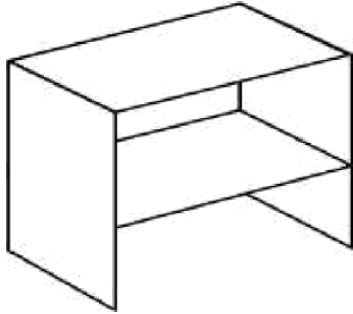


FONDO	ALTO	ANCHO
330	700	300
330	700	350
330	700	400
330	700	450
330	700	500
330	700	600
330	700	700
330	700	800
330	700	900
330	700	1000
330	900	300
330	900	350
330	900	400
330	900	450
330	900	500
330	900	600
330	900	700
330	900	800
330	900	900
330	900	1000

\*\* Los muebles altos 700, sólo llevan 1 baldas.

\*\* Los muebles altos 900 llevan 2 baldas.

## ALTO PLATERO CON BALDA – 19 mm

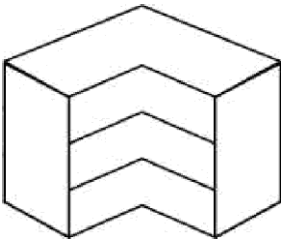


FONDO	ALTO	ANCHO
330	700	600
330	700	700
330	700	800
330	700	900
330	800	600
330	800	700
330	800	800
330	800	900

\*\* Los muebles altos platero 700 no llevan balda.

\* Los muebles alto platero 900, sólo llevan 1 balda.

## ALTO RINCON ANGULAR – 19 mm

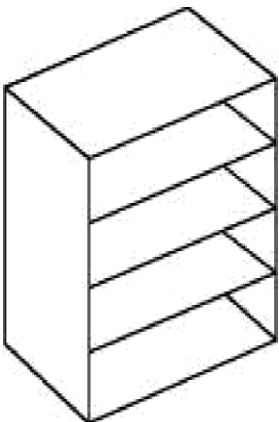


FONDO	ALTO	ANCHO
330	700	630
330	900	630

\* Los muebles altos rincón angular 700 llevan 1 balda.

\* Los alto rincón angular 900, llevan 2 baldas.

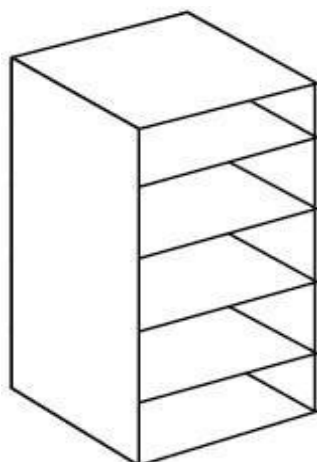
## SOBRE ENCIMERA 1300X330 – 19 mm



FONDO	ALTO	ANCHO
330	1300	600

\*\* Los muebles sobre encimera, levan 2 baldas.

## COLUMNA CON BALDAS– 19 mm

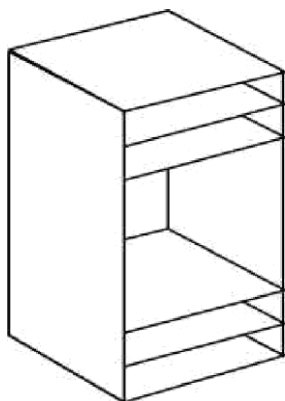


FONDO	ALTO	ANCHO
580	2000	400
580	2000	450
580	2000	600
580	2200	400
580	2200	450
580	2200	600
580	2300	600

- \*\* Los muebles columna 2000 llevan 3 baldas + 1 estante fijo.
- \* Los muebles columna 2200 llevan 4 baldas + 1 estante fijo.

## COLUMNA HORNO 2000/2020– 19 mm

FONDO	ALTO	ANCHO
580	2000	600
580	2200	600



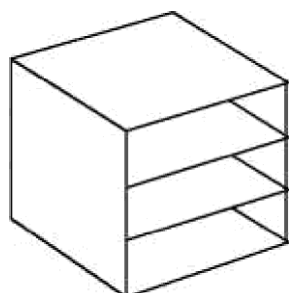
- \*\* Los muebles columna horno 2000, llevan 2 baldas + 2 estantes fijos.
- \* Los muebles columna horno 2200, llevan 3 baldas + 2 estantes fijos.

## COLUMNA HORNO-MICRO 2000/2020– 19 mm

FONDO	ALTO	ANCHO
580	2000	600
580	2200	600

- \*\* Los muebles columna horno micro 2000 llevan 2 baldas + 3 estantes fijos.
- \* Los muebles columna horno micro 2200 llevan 2 baldas + 3 estantes fijos.

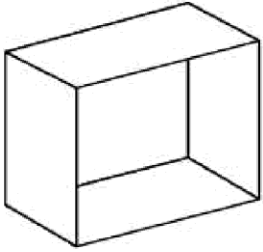
## SEMICOLUMNA 1300/1500X580– 19 mm



FONDO	ALTO	ANCHO
580	1300	600
580	1500	600

- \*\* Los muebles semicolumna llevan 2 baldas.

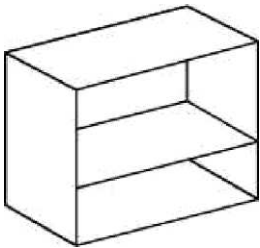
## ALTILLO SIN BALDA- 19 mm



FONDO	ALTO	ANCHO
330	280	600
330	350	600
330	400	600

\*\* Los muebles altillo de altura 280 350 y 400 no llevan balda

## ALTILLO CON BALDA- 19 mm



FONDO	ALTO	ANCHO
330	280	600
330	350	600
330	400	600

\* Los muebles altillo de altura 450 560 y 900 llevan 1 banda.

**BANDA MEL. CON CANAL– 19 mm**

<b>ESPESOR</b>	<b>MEDIDA A</b>	<b>MEDIDA B</b>
19	2850	300
19	2850	580

**BANDA MEL. SIN CANAL– 19 mm**

<b>ESPESOR</b>	<b>MEDIDA A</b>	<b>MEDIDA B</b>
19	2850	330
19	2850	497
19	2850	580
19	2850	620
19	2850	700

**TRASERA– 19 mm**

<b>ESPESOR</b>	<b>MEDIDA A</b>	<b>MEDIDA B</b>
08	2850	2100

**TABLERO– 19 mm**

<b>ESPESOR</b>	<b>MEDIDA A</b>	<b>MEDIDA B</b>
19	2850	2100